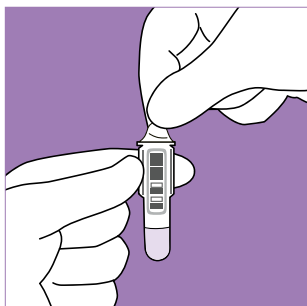
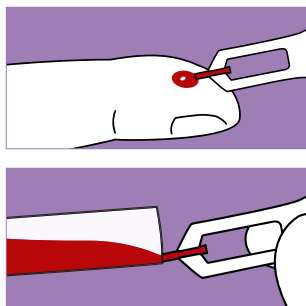


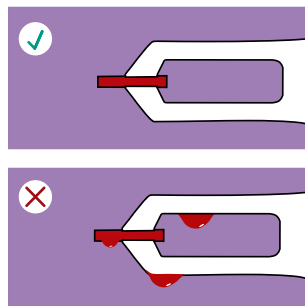
# QuikRead go<sup>®</sup> HbA1c



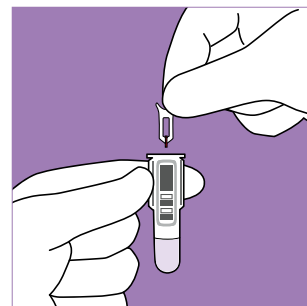
**1** Odstraňte z kyvety krycí fólii. Nedotýkejte se rovných čistých ploch ve spodní části kyvety.



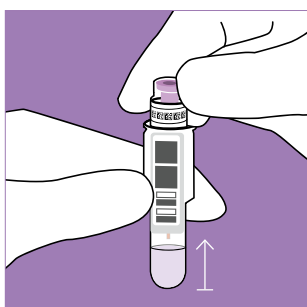
**2** Držte QuikRead go Sample Collector 1 $\mu$ l téměř vodorovně pod povrchem vzorku. Zcela naplňte celou kapilární část odběrové pomůcky.



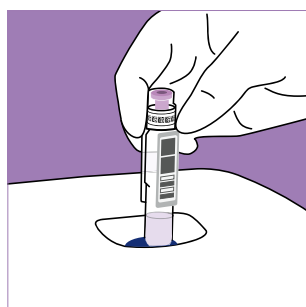
**Poznámka!** Zkontrolujte, zda je celá kapilára naplněna. **Odběrovou pomůcku neotírejte!** Pokud je na odběrové pomůcce přebytečný vzorek, odběrovou pomůcku vyhod'te.



**3** Do 1 minuty vložte odběrovou pomůcku do kyvety. Odběrová pomůcka se nedotýká roztoku v kyvetě.



**4** Kyvetu pevně uzavřete víčkem s reagensí pro HbA1c. Netlačte na vnitřní fialovou část víčka. Test proveďte do 5 minut. **Držte kyvetu ve svislé poloze a neprotřepávejte ji.**



**5** Na displeji přístroje QuikRead go zvolte tlačítko **Měření**. Vložte kyvetu do měřicí komůrky přístroje čárovým kódem směrem k sobě.



**6** Výsledky se na obrazovce objeví po dokončení měření, kyveta se automaticky vysune z měřicí polohy.

Před provedením testu si prosím přečtete podrobnější informace v návodu k použití.

# QuikRead go<sup>®</sup> HbA1c



Souprava

Neotevřená souprava při teplotě 2–8°C: do [data expirace](#) soupravy  
Neotevřená souprava při teplotě 18–25°C: [2 měsíce](#)



Kyvety

Neotevřená vnější ochranná fólie při teplotě 2–8°C: do [data expirace](#) soupravy. Neotevřené kyvety po otevření vnější ochranné fólie: při teplotě 2–8°C: [6 měsíců](#) / při teplotě 18–25°C: [2 měsíce](#)



Otevřená kyveta

Před testováním kyvetu vytemperujte na teplotu 18–25°C  
Test je nutné provést do [1 hodiny](#) od otevření kyvety  
Vzorek v kyvetě uzavřený víčkem je stabilní po dobu [5 minut](#)



Tuba obsahující víčka s reagensií

Neotevřená tuba při teplotě 2–8°C: do [data expirace](#) soupravy  
Po prvním otevření při teplotě 2–8°C: [6 měsíců](#) / při teplotě 18–25°C: [2 měsíce](#)



Odběrové pomůcky

Skladování při teplotě 2–25°C: do [data expirace](#) uvedené na krabičce s odběrovými pomůckami Sample Collector 1µl



HbA1c Control Set (kontrolní materiál)

Neotevřená lahvička při teplotě 2–8°C: do [data expirace](#)  
Otevřená lahvička při teplotě 2–8°C: [50 dní](#)

## Kontaktní informace

Aidian Oy, Finsko  
Zastoupení pro ČR, HU, PL, SR  
Bělohorská 57, 169 00 Praha 6  
Tel.: +420 233 350 533  
[www.aidian.cz](http://www.aidian.cz) / [www.quikread.cz](http://www.quikread.cz)

Produkt	Kat. č.
QuikRead go HbA1c s QuikRead go Sample Collector 1µl, 25 testů	151058
QuikRead go HbA1c Control Set (kontrolní materiál)	154520
Přístroj QuikRead go	135867
QuikRead go Sample Collector 1µl, 25 ks	154457